

# Le frelon asiatique en Belgique, saison 2020

Selon Michel De Proft du CRA-W, pendant la période de confinement, les personnes ont pu davantage observer leurs jardins et de plus nombreux nids primaires ont été signalés

Par ailleurs, la saison a été précoce cette année et l'avance se maintient puisque des nids secondaires de 40 cm sont déjà présents. La carte du site du Service public de Wallonie fait état de 18 nids neutralisés entre début mars et le début du mois d'août.

Si l'on en croit le site participatif <https://vespawatch.be/> qui couvre toute la Belgique, il semble que le frelon asiatique soit bien plus présent dans le Nord du pays.

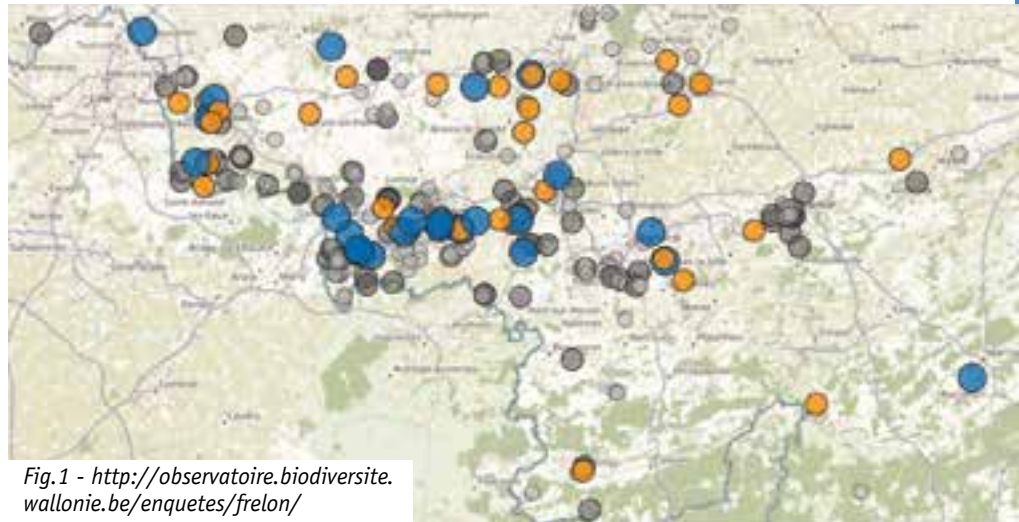


Fig.1 - <http://observatoire.biodiversite.wallonie.be/enquetes/frelon/>

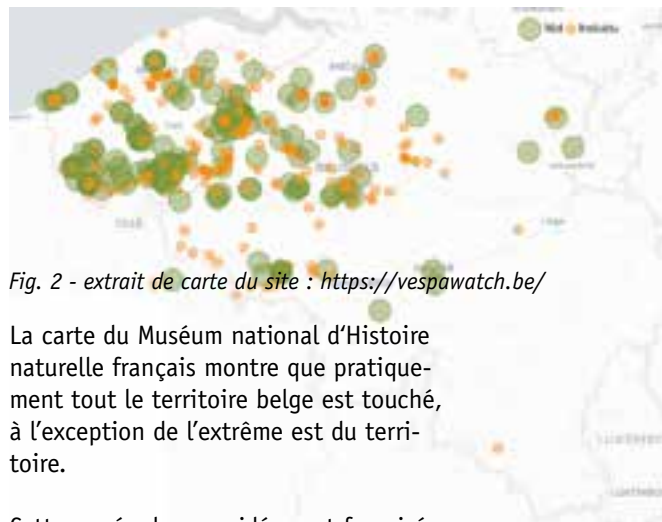


Fig. 2 - extrait de carte du site : <https://vespawatch.be/>

La carte du Muséum national d'Histoire naturelle français montre que pratiquement tout le territoire belge est touché, à l'exception de l'extrême est du territoire.

Cette année, les vespides sont favorisés par la présence de nombreux pucerons. Les saules tout particulièrement sont envahis par *Tuberolachnus salignus*, le puceron géant du saule, qui produit un miellat très attractif. Sur le tilleul, c'est le puceron *Eucallipterus tilliae* qui a attiré guêpes et frelons.

Plus que jamais, ouvrez l'œil et protégez vos ruches et ruchers autant que faire se peut : [http://www.cari.be/medias/abcie\\_articles/186\\_fiche\\_produit.pdf](http://www.cari.be/medias/abcie_articles/186_fiche_produit.pdf)

Fig. 3 - Carte de répartition au 4/8/2020 du Muséum National d'Histoire Naturelle

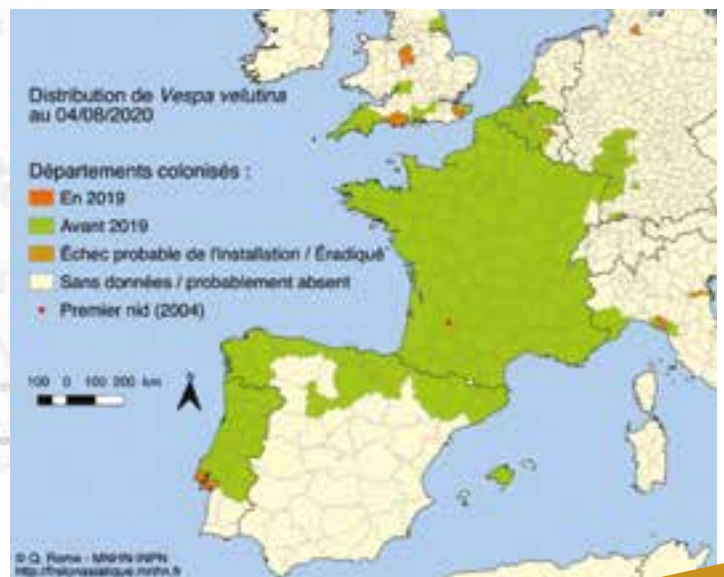


Fig. 4 - *Tuberolachnus salignus* - CC Pabs wms

**MOTS CLÉS :**  
vespa velutina, frelon asiatique

**RÉSUMÉ :**  
le point sur la présence du frelon asiatique sur le territoire belge