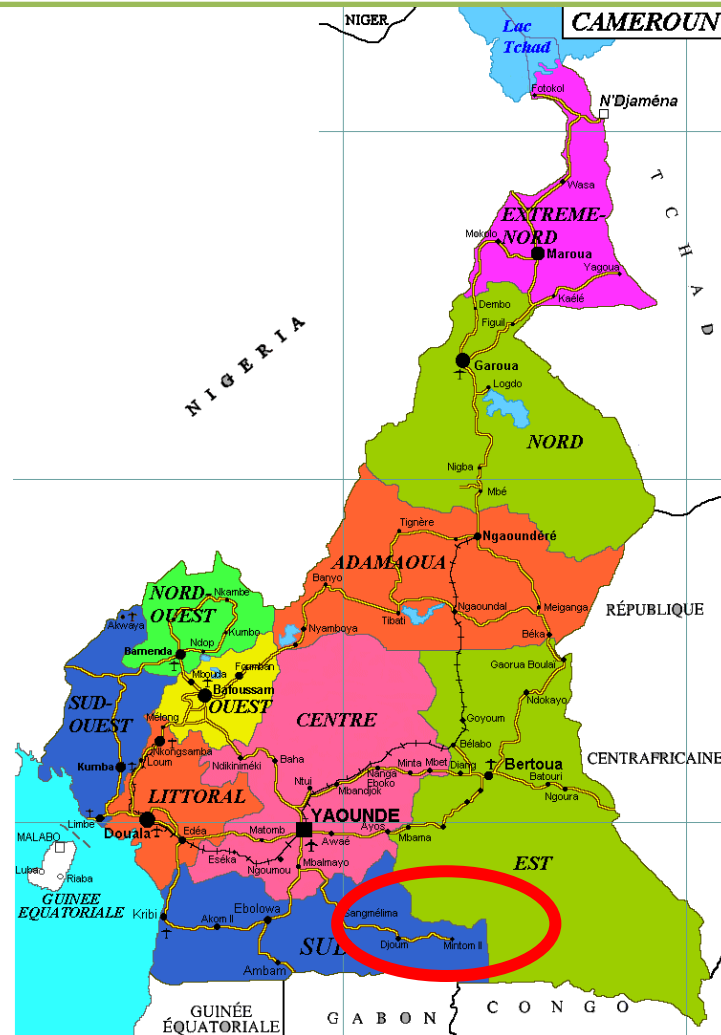


Phénomène de concurrence

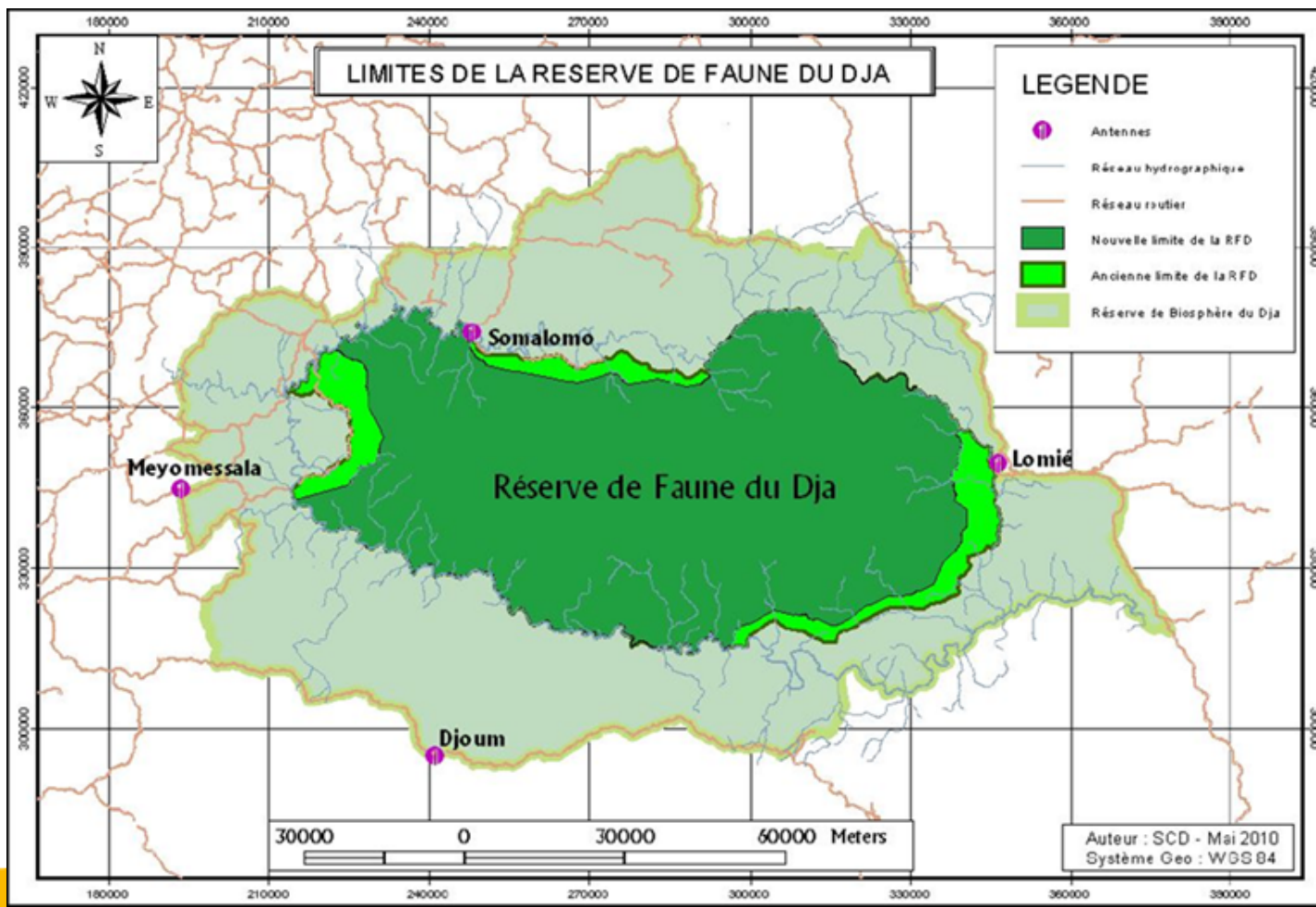
Cas de la réserve de Biosphère du Dja – Cameroun



Réserve Biosphère du Dja

Inscrite au patrimoine mondial l'UNESCO en 1987.

- Zone centrale = cœur de la réserve
- Zone tampon
- Aire de transition



Exploitation Forestière et agricole

- Activités rémunératrices de revenus dans la région :
 - Exploitation du bois : située dans l'aire de transition : Unités Forestières d'Aménagement ;
 - Petite agriculture vivrière et commerciale, petit élevage (volaille, ovins, caprins, plus rarement bovins) : défrichage ;

Le miel et les abeilles : une affaire de Bakas



- Le miel a une place importante dans la culture Baka : cadeaux pour les unions, médicaments, accouchement, ... ;
- Les trois grands groupes d'abeilles cohabitent naturellement : les *Apis mellifera*, les melipones (13 à 15 espèces), les abeilles solitaires ;
- La communauté Baka constate de manière générale une diminution de la population d'abeille : « *Nous devons aller de plus en plus loin dans la forêt pour récolter du miel* » ;
- Activité apicole naissante et très peu pratiquée quasi inexistante.

Peut-on parler de concurrence entre les différents groupe d'abeilles?

- Etudes inexistantes ;
- Exploitation excessive du bois ? ;
- Un recul de la forêt lié aussi aux activités agricoles, une augmentation démographique ;
- Une augmentation des pratiques de cueillette de miel ?

Stage d'Hélène sur la valorisation des savoirs Bakas de Lomié

1. Identification des espèces d'abeilles mélipones
2. Essais de mise en élevage d'abeilles mélipones

Pourquoi?

- Peu d'études ;
- Intérêt pour les mélipones dans la région ;
- Les savoirs Bakas se perdent de génération en génération ;
- L'activité de cueillette est dangereuse et ;
- Souvent non respectueuse de l'environnement ;
- Le miel provenant de *Apis mellifera* ne réponds pas à leur besoin en miel (point de vu qualité) ;
- Diversification des revenus ?



Figure 4: Rucher de mélipones de Nomedjoh – Novembre 2017

Merci de votre attention

