

Tilleul à larges feuilles - *Tilia platyphyllos*

Tilleul argenté - *Tilia tomentosa*

# Tilleul à petites feuilles - *Tilia cordata*

## Tilleul argenté

feuilles veloutées blanchâtres et grisâtres en-dessous, de 5 à 10 cm, très odoriférantes



## Environnement - plantation

- Ensoleillement : demi-ombre
- Type de sol : argile, limon
- Acidité : neutre à acide
- Mode de culture : plantation

Nom usuel : tilleul  
Nom français : tilleul commun  
Nom latin : *Tilia x europaea*  
Famille : tiliceae  
Abondance : commune  
Espèce indigène



## Tilleul à larges feuilles

arbre plus calcicole - grandes feuilles de 10 à 15 cm, légèrement velues au-dessus et avec des poils blancs en-dessous - 2 à 4 fleurs en cyme



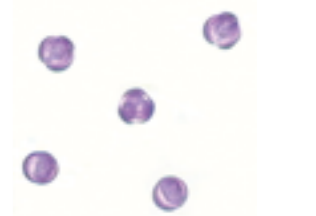
*Le tilleul est un arbre traditionnellement très apprécié tant pour les propriétés médicinales de ses fleurs, de ses bourgeons et de son aubier que pour les qualités de son bois, facile à travailler. Dans la tradition occidentale, cet arbre a une forte valeur symbolique. Nos ancêtres rendaient la justice sous ses frondaisons. Il n'est pas rare de trouver un tilleul planté face aux maisons, pour les nombreuses vertus qu'on attribue à cet arbre.*

## Identification de la plante

Période de floraison : juin - juillet  
Feuilles : glabres en-dessous  
Hauteur : 20 - 30 mètres  
Fleurs : 4 - 12 fleurs jaune blanchâtre en cyme, pédonculées

## Pollen sous microscope

Taille du pollen : entre 24 et 27 µm  
Forme : oblate en vue latérale, triangulaire à ronde en vue polaire  
Surface : reticulée  
Sillons : 3  
Pores : 3



## Intérêt apicole

Plante réputée mellifère  
• Potentiel nectarifère : \* \* \* \* \*  
• Potentiel pollinifère : \* \* \*  
• Production de miellat  
Couleur(s) des pelotes : orange

## Caractéristiques du miel

Miel caractérisé par des arômes mentholés et médicamenteux

## Insectes pollinisateurs et reproduction

Abeilles, bourdons

