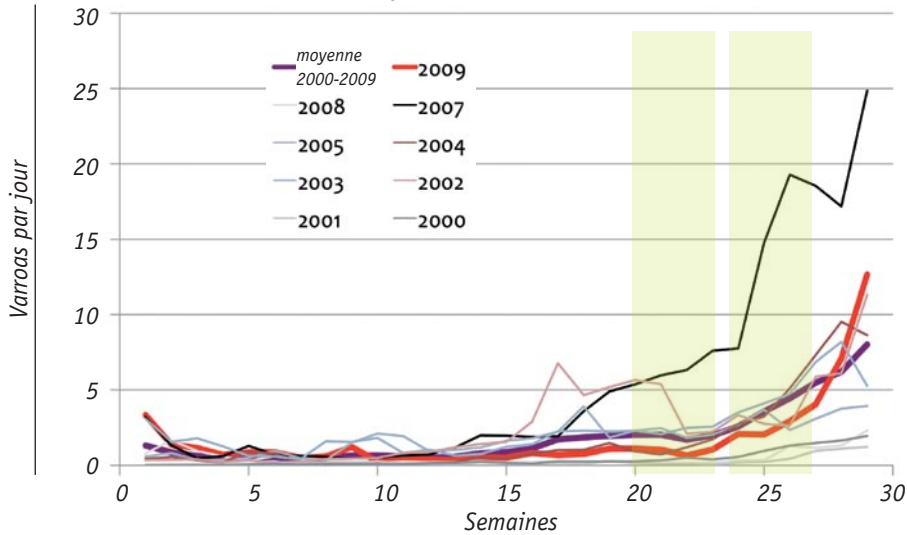


Une année très moyenne

Etienne BRUNEAU

Analyse des mortalités naturelles



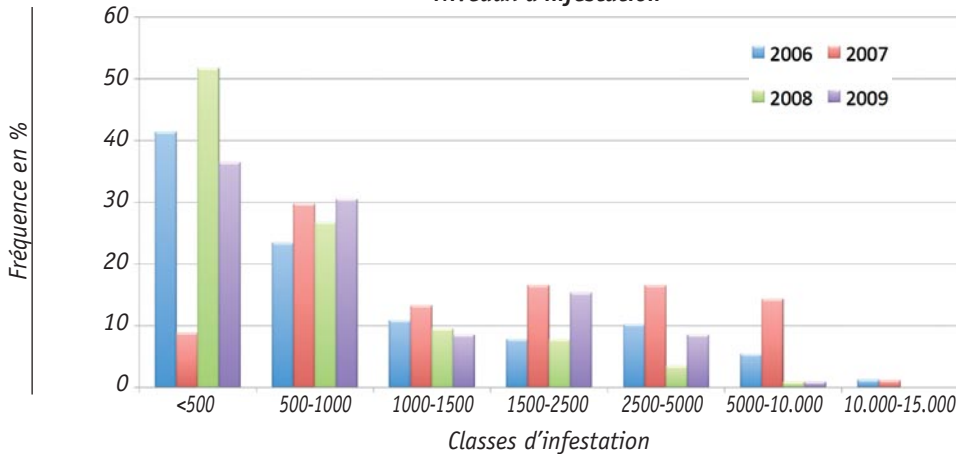
Voici les graphiques et tableaux récapitulatifs des données recueillies dans le cadre du réseau de surveillance et au départ de la fiche de miellée envoyée à soixante apiculteurs. Ces documents constituent un réel tableau de bord de notre apiculture.

En Wallonie et à Bruxelles, depuis plusieurs années, une série d'apiculteurs effectuent un comptage régulier des varroas qui tombent sous leurs planchers grillagés. Cette année, les mortalités naturelles ont été suivies sur 37 colonies gérées par 6 apiculteurs issus de régions différentes. On constate que le profil des chutes correspond au schéma classique, avec des mortalités qui restent en moyenne inférieures à 10 varroas par semaine jusqu'au 11 juin. Ce seuil est atteint en moyenne fin mai. Le profil des mortalités naturelles est donc proche de la moyenne générale.

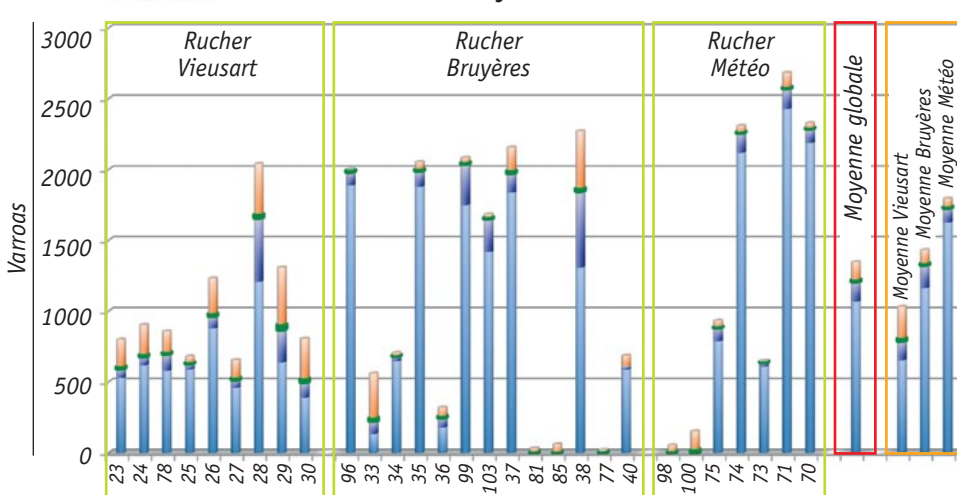
Le comptage des acariens tombés lors du traitement complet d'été suivi d'un traitement d'hiver nous permet d'évaluer l'ordre de grandeur des populations de varroas présentes dans les colonies avant traitement. On constate que le niveau d'infestation de cette année (base de 120 colonies) reste inférieur pour plus de 90 % des colonies à 2500 varroas. Hormis en présence d'un nombre important de virus, ce seuil avant traitement n'est pas préjudiciable pour les colonies.

Le premier traitement Thymovar s'est déroulé dans des conditions climatiques assez chaudes avec une température dépassant certains jours 30°C. C'est ce qui explique probablement l'efficacité relative de 69,4 % des 4 premières semaines de traitement. Le renouvellement des plaquettes durant les 4 semaines suivantes a apporté un complément d'efficacité de 19,4 %. L'efficacité générale était donc bonne et conforme à ce que l'on peut attendre de ce type de produit (89 ± 13,1 %). Il reste en moyenne 107 varroas dans les ruches après le Thymovar et 44 % de colonies ont plus de 50 varroas, le double traitement reste donc indispensable.

Niveaux d'infestation

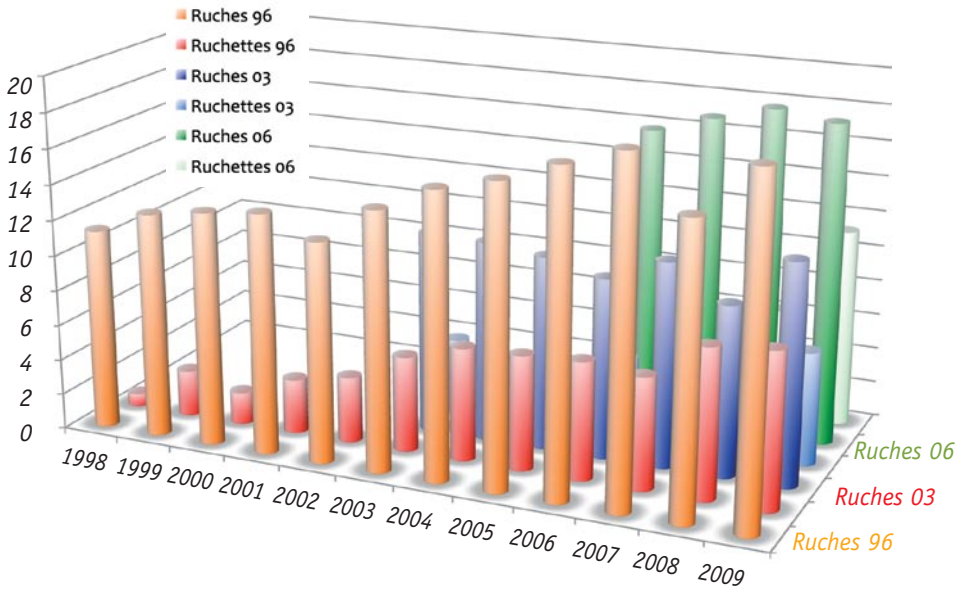


Traitements : Thymovar - Oxuvar



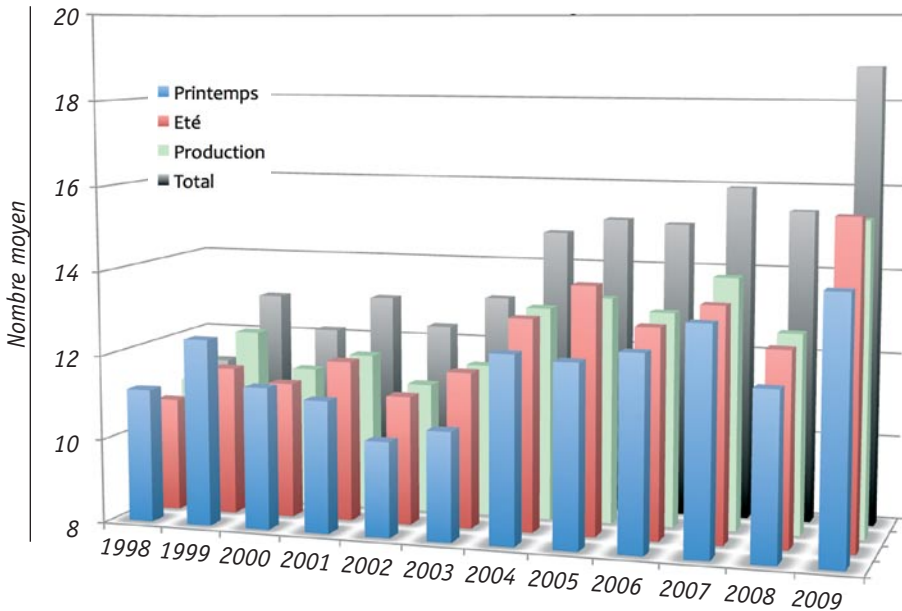


Evolution ruches et ruchettes



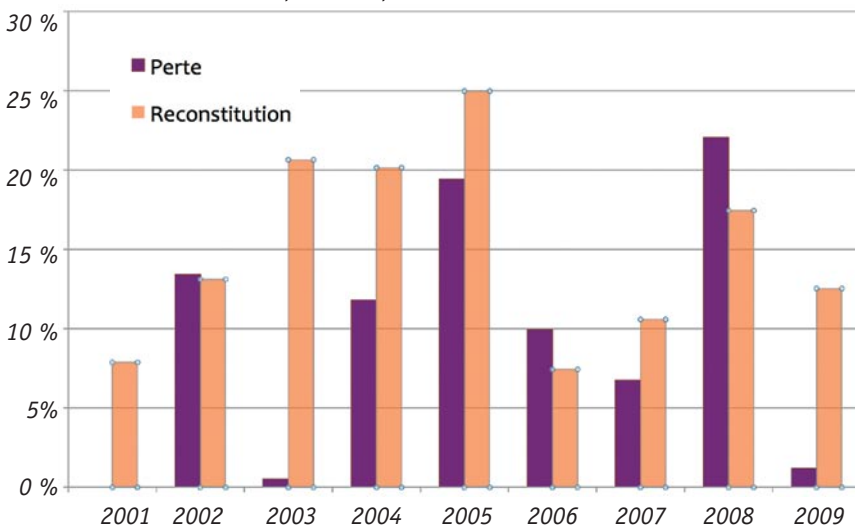
Evolution du cheptel

Colonies par rucher



Pertes et reconstitutions

pour 20 apiculteurs de 2000 à 2009



La première partie du tableau de suivi des miellées reprend le nombre de colonies et de ruchettes (de production - haussées, et sans production - colonie trop faible, trop récente...) présentes dans le rucher de l'apiculteur au printemps (mai) et en été (juillet) en période de miellée. Pour évaluer le nombre total de colonies, on additionne le nombre de ruches et la moitié du nombre de ruchettes. L'évolution du nombre de ces colonies entre ces périodes donne une bonne idée de la dynamique dans le rucher. Elle permet d'estimer les pertes rencontrées lors de l'hivernage et l'impact de la multiplication (essaimage...) des colonies en saison. Pour calculer le nombre total de colonies, on fait la moyenne des ruches présentes au printemps et en été. On voit que ce nombre évolue normalement à la hausse sauf en 2008, mais en 2009, l'augmentation importante a pratiquement comblé la perte enregistrée l'année précédente.

Vingt apiculteurs rentrent leur questionnaire depuis 2001. On peut donc suivre l'évolution de leur cheptel au fil des ans. On constate que les pertes peuvent dépasser les 20 % mais que les années favorables, les apiculteurs arrivent à augmenter leur cheptel de 25 %.

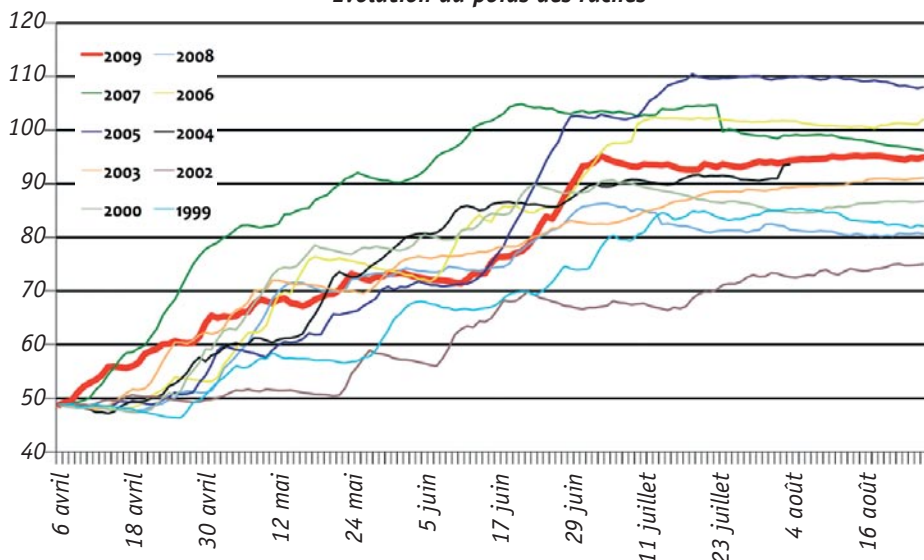
Cette capacité de multiplication du cheptel est rendue possible par la présence de ruchettes au sein des ruchers. Leur nombre est en constante augmentation. Le pourcentage de ruchettes était de 3 % en 1998, de 23 % en 2003, de 26 % en 2006 et de 50 % en 2009. Comme ces colonies ne sont pas productives, elles contribuent à l'augmentation des coûts de gestion. On peut estimer que le coût lié à une ruchette correspond à la moitié des charges d'une colonie de production.

Evaluation des coûts moyens d'une colonie

- Coûts fixes - Frais d'amortissement : 43,55 €
bâtiment : 5,60 €, matériel : 22,00 €, véhicule et petit matériel : 0,85 €, autres frais : 15,10 €
- Coûts variables : 60,00 €
lutte contre la varroase : 7,80 €,
nourrissement : 18,00 €,
conditionnement : 25,00 €, transhumance : 1,00 €,
matériel biologique : 2,00 €, consommables : 6,20 €
- Coût total par ruche : 103,55 €
- Coût par ruche de production : 103,55 € x ±1,25
(part des ruchettes) = 130 €



Evolution du poids des ruches



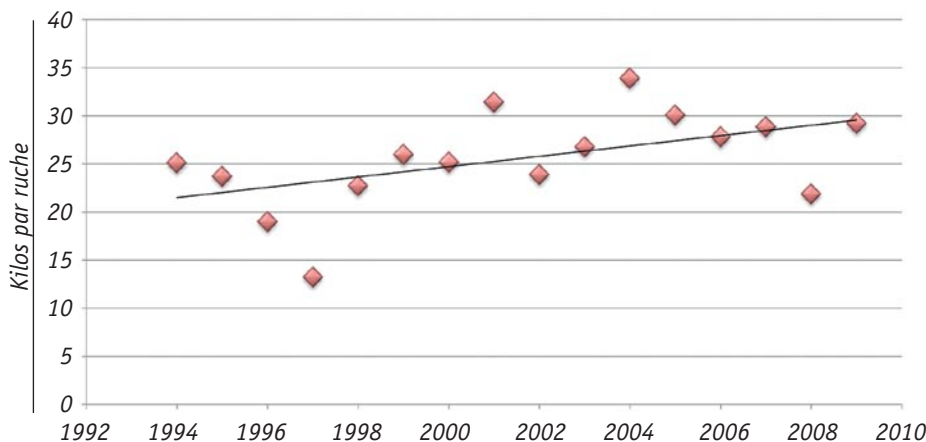
	Quantité par ruche de production		Quantité moyenne par apiculteur		Prix du miel	
	2008	2009	2008	2009	2008	2009
Printemps :	10,5 kg	11,8 kg	130 kg	189 kg	Détail : 8,85 €	9,33 €
Eté :	11,6 kg	17,4 kg	137 kg	282 kg	Revendeur : 7,17 €	7,49 €
Totale :	21,9 kg	29,1 kg	266 kg	471 kg	Mondial juillet : 2,15 - 3,10 US\$	3,72 €

L'analyse des données transmises par les balances cette année nous indique que la miellée de printemps a débuté très tôt (début avril) et s'est prolongée régulièrement jusqu'au 22 mai. Une seconde miellée plus importante et généralisée a débuté vers le 10 juin pour se terminer vers la fin juin. La première est reprise dans la miellée de printemps et la seconde, même si elle provient de la flore de printemps, a été enregistrée dans la miellée d'été (récoltée après le 21 juin). Cette dernière est nettement plus rapide et importante : 17,4 kg pour 11,8 kg au printemps.

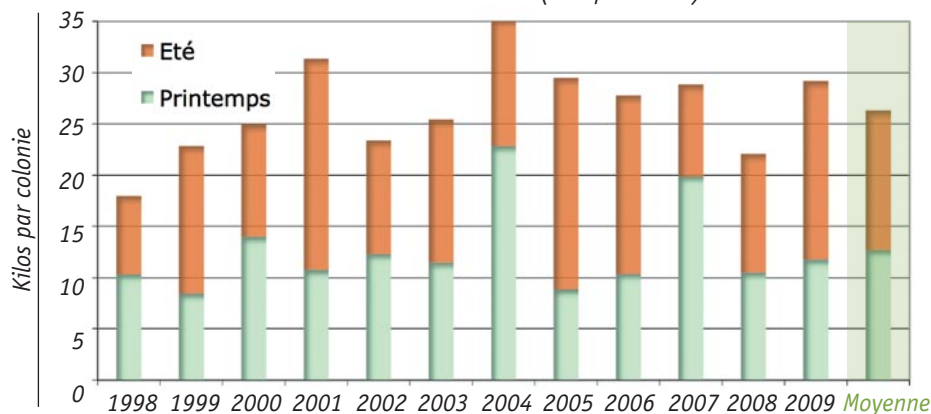
Si l'on compare les résultats de 2009 avec la moyenne établie sur les 12 dernières années, la récolte est supérieure à la moyenne. C'est principalement lié à la bonne miellée d'été. Sur base de ces données, nous avons réalisé une analyse de tendances qui nous indique que les récoltes augmentent au fil des ans. Elles augmentent de près de 5 kg en 10 ans. Plusieurs facteurs peuvent expliquer ce phénomène : amélioration du climat, amélioration de la sélection génétique des colonies, meilleur suivi des colonies... Si l'on prend cette augmentation en compte, l'année 2009 était dans la moyenne.

On constate aujourd'hui que la quantité produite par un apiculteur est relativement importante et qu'elle nécessite de plus en plus souvent une démarche de commercialisation active. Un autre constat porte sur les prix du marché qui continuent d'évoluer à la hausse, que ce soit pour les prix au détail ou à la revente, mais c'est surtout au niveau des marchés internationaux que cette hausse a été marquée.

Production de miel



Evolution des miellées (55 apiculteurs)



Mots clés : **structure, économie, conduite et guides**

Résumé : l'année 2009 était dans la moyenne, tant sur le plan de la miellée que sur celui de l'infestation en varroas. L'efficacité moyenne du traitement au Thymovar était de 89 %.